

【 Razer Mamba ファームウェアアップデート手引 | 】 09.07.01

アップデートの前に

- ・マウス及び充電ドックを PC に接続する際には、USB ハブ等を介さず直接 PC に接続してください。
- ・ファームをアップデートする際には、他一切のアプリケーションを終了させておいてください。
なお、セキュリティソフト等の、**ハードウェア設定変更を監視する常駐ソフトも終了させるようお願い申し上げます。**
- ・ファームのアップデートに失敗した場合、Mamba のファームウェアが壊れてしまう事により、**使用不可能になる場合がございます。**
この際には弊社サポートまでご連絡をお願い申し上げます。
- ・アップデート中は、一時的に Mamba が使用できなくなります。
予備のマウスを用意し、そちらを使用してアップデートを行うことをおすすめ致します。
- ・途中、Windows セキュリティや、Windows ログテスト、ユーザーアカウント制御機能などにソフトウェアやドライバをインストールする事に対する警告や確認を求められます。
「続行」もしくは「インストールする」を選んで、インストールを続行して下さい。

ファームウェアのバージョン確認

タスクトレイの Razer エンブレム (Razer Mamba Configurator) をダブルクリックして設定プログラムを起動し、メニュータブから「Lighting and maintenance」タブをクリックします。(Razer Mamba ドライバをインストールしていない場合、表示されません。)





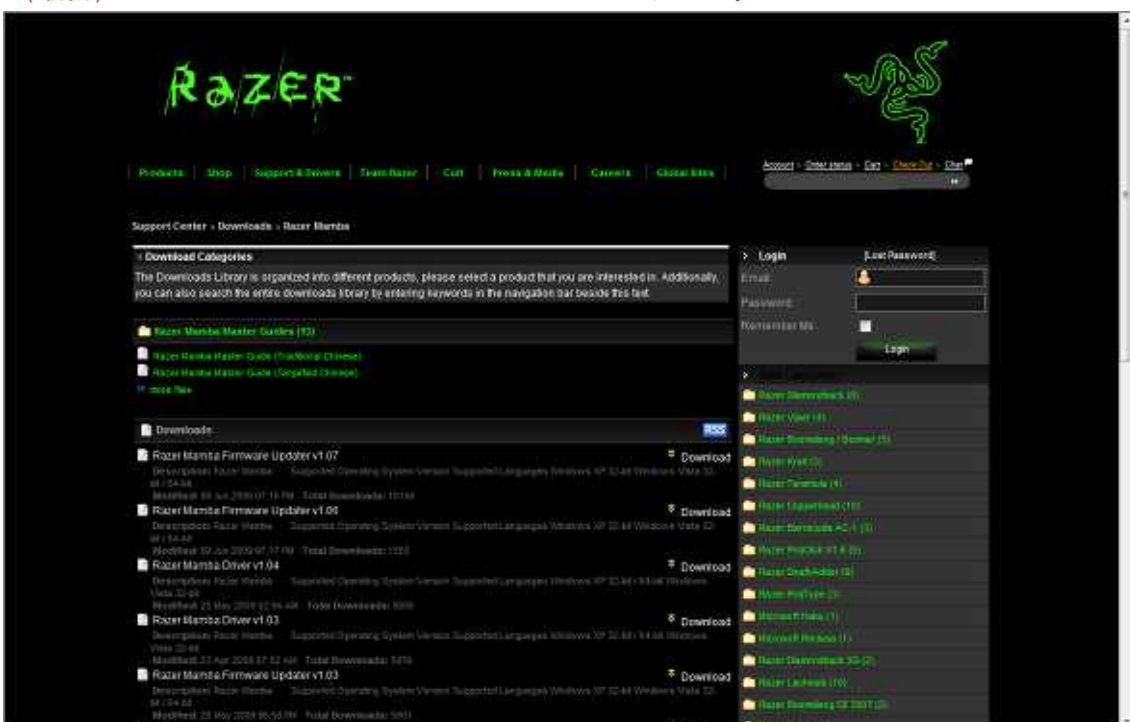
中央「Maintenance」項目に、現在使用しているドライバ、ファームウェアのバージョンが表示されます。

下部「Check For Updates」ボタンをクリックすることによりブラウザが起動し、Razer 公式ダウンロードページへとジャンプします。

ファームウェアアップデートのダウンロード

ダウンロード可能ファイル一覧より、利用したいファームウェアをダウンロードしてください。ファームウェアはバージョンにより、バグフィックスと若干の仕様変更を含みます。各ファームのアップデート内容については、「Firmware Updater vX.XX」という名前の部分をクリックすると、詳細な説明ページへジャンプします。(説明文は英語表記です)

どのバージョンへアップデートすれば良いかわからない場合は、**ナンバーの一番大きい(最新)バージョンのファームウェアへアップデートしてください。**



ファイル詳細の右部「Download」をクリックすると、実行形式(.exe)のファイルをダウンロードする旨が表示されます。お客様 PC 内へと保存してください。

ファームウェアアップデータのインストール



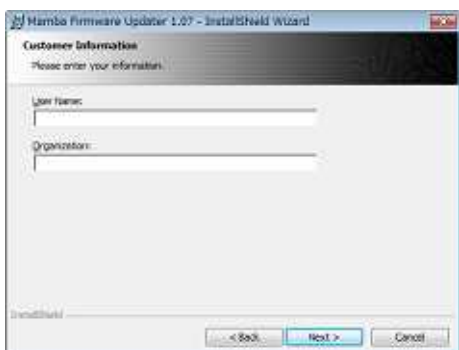
ダウンロードが完了致しますと、左図のような名前のファイルがお客様指定の場所へと保存されます。(アイコン、バージョンナンバーはファームウェアのバージョンにより、若干異なります)

このファイルをダブルクリックすると、アップデータのインストールが開始されます。



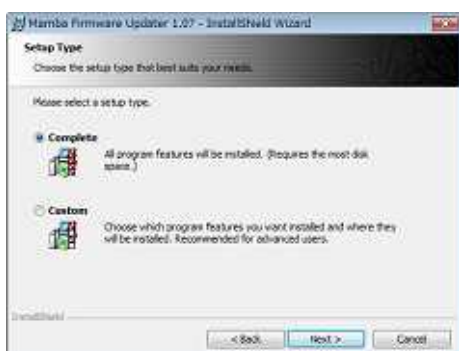
まず最初に、ソフトウェア使用規約への同意を求められます。

左下チェックを移動すると、「Next >」ボタンがクリックできるようになりますので、そのままインストールを進めてください。



ユーザー名・会社名入力へと進みます。

こちらは必須入力ではございません。



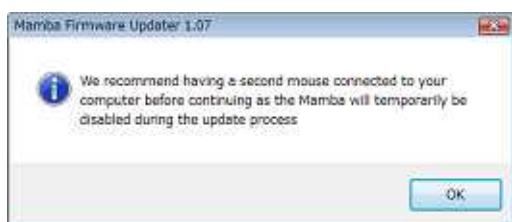
引き続き、インストールファイル内容を求められます。すべてのファイルをインストールしないとアップデートは正常に動作しないため、「Complete」にチェックが入っていることを確認して、先に進めてください。

これ以降は、画面の指示に従って進めると、アップデータのインストールが完了します。

インストールが完了したら PC を再起動し、すべてのアプリケーション及び常駐プログラムを終了させます。

プログラム一覧から「Razer」「Mamba」「Mamba Firmware Updater」とフォルダをたどり、「Mamba Firmware Updater」を起動してください。

ファームウェアのアップデート



アップデートを起動させると、最初に左記のメッセージが表示されますので、「OK」を押して次へ進んでください。

このメッセージは、「Mamba ファームウェアアップデート中は一時的に Mamba が使用できなくなるため、予備のマウスを用意して、操作を行うことをおすすめ致します」と言うメッセージです。



この画面での上部表示はチェックボックスではなく、進行表示となっております。

「NEXT」をクリックして先に進みます。



ファームを更新する「ブートローダーモード」へと切り替えるための説明ページへと進みます。

「ブートローダーモード」への切り替え方法は以下の通りです。

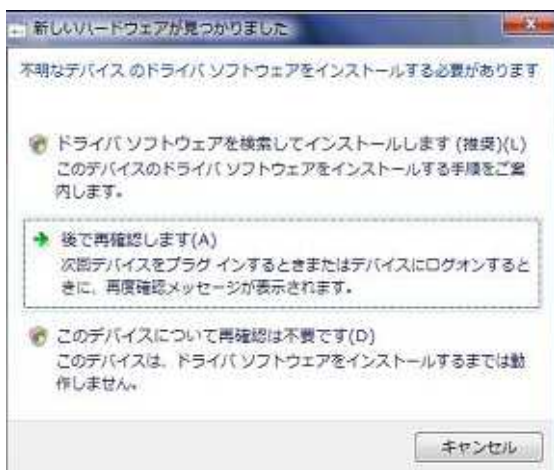
1.USB ケーブルを充電ドックもしくは、Mamba から抜き、マウス底面の電源スイッチを「OFF」にします。

2.ペアリングボタンを押しながら、Mamba に USB ケーブルを差し込みます。

この時点より、Mamba は一時的にマウスとして使用できなくなります。

予備のマウスを PC に繋げ、以降の操作は予備のマウスを使って行うことをおすすめ致します。

- 3.新しいハードウェアが見つかり、自動的にドライバがインストールされます。
自動的にドライバがインストールされず、下記ダイアログが表示される場合は、
続いて以下の操作を行ってください。



- 4.「新しいハードウェアが見つかりました」と言うダイアログが表示されますので、「ドライバソフトウェアを検索してインストールします(推奨)」をクリックして次へ進みます。



- 5.「オンラインで検索しますか?」と聞かれたら、「オンラインで検索しません」を選んでください。

自動的にオンライン (WindowsUpdate) を検索しに行く場合もあります。その場合は、検索が終了し、オンラインにドライバが見つけれなかった事が表示されます。その後の操作は(7)の項目をご覧ください。

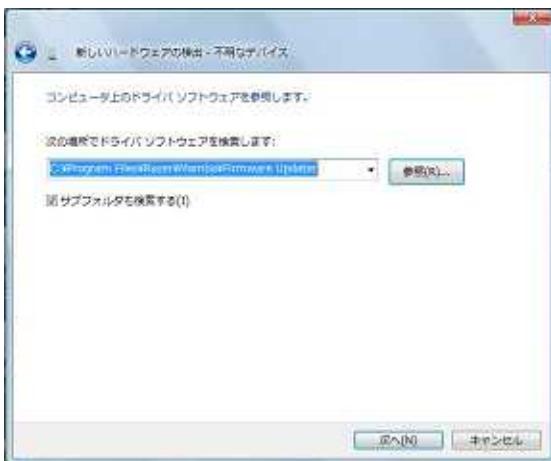


- 6.「ディスクを挿入してください。」と指示されますので、「ディスクはありません。他の方法を試します。」を選んでください。自動で PC 内を検索し、ドライバをインストールします。(9)へ進んでください。

ドライバが見つけれなかったと表示された場合は、次項(7)をご覧ください。



7. (5)もしくは(6)の操作の後、「このデバイス用のドライバソフトウェアが見つかりませんでした」と表示された場合、「コンピュータを参照してドライバソフトウェアを検索します」を選んでください。



8. 「コンピュータ上のドライバソフトウェアを参照します。」と表示されますので、参照ボタンを押してフォルダを指定するか、直接アドレスを書き込んで、以下のフォルダを選択してください。

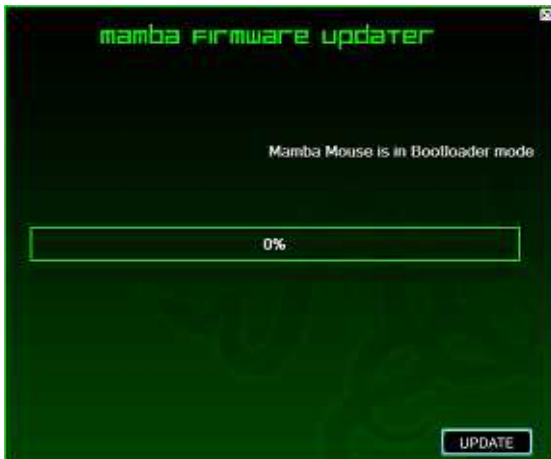
C:\Program Files\Razer\Mamba\Firmware Updater

Cドライブの箇所はOSをインストールしたドライブとなります。



9. 「このデバイス用のソフトウェアは正常にインストールされました。」と表示されます。

以上で Mamba をファームウェアアップデートするためのドライバインストールが終了しました。



ファームウェアアップデート画面に戻り、「NEXT」ボタンをクリックするか、Enter キーを押し、先に進みます。

右上に白い文字で「Mamba Mouse is in Bootloader mode」と表示されていれば準備完了です。

「UPDATE」をクリック、もしくは Enter キーを押すと、ファームウェア更新が開始されます。進行表示が 100%となり「Complete」と表示されるまでしばらくお待ちください。



Enter キーを押し、次へ進んでください。



Mamba 本体のファームウェア更新が完了し、Mamba mouse のチェックボックスにチェックが入ります。

引き続き、充電ドックのファームウェア更新となります。

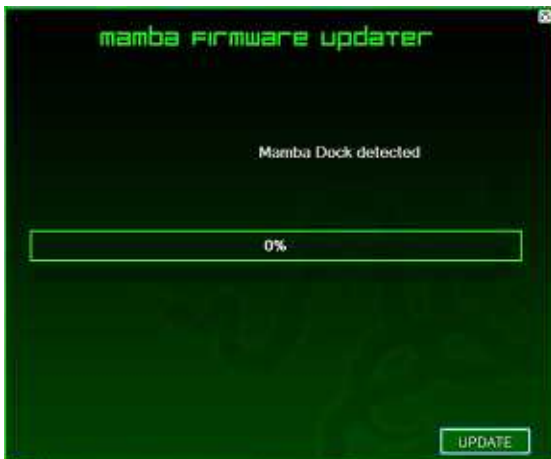
「NEXT」ボタンまたは Enter キーを押し、先へ進んでください。



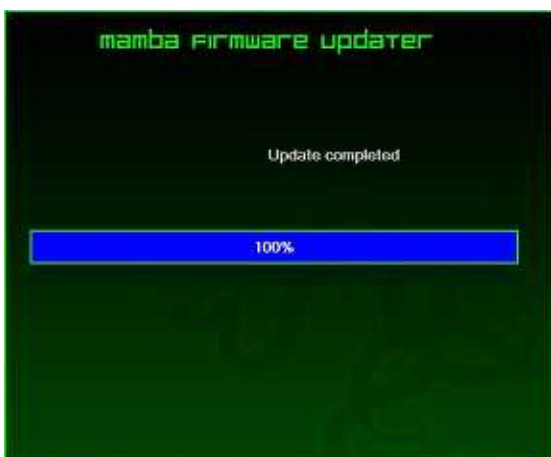
画面の指示に従い、マウスから USB ケーブルを引き抜き、充電ドック背面へと差し換えてください。

USB ケーブルを充電ドックに差し替えると、マウス側ファームアップデート時と同じく、タスクトレイに「新しいハードウェアが見つかりました。」と表示され、ドライバのインストールが自動で始まります。

始まらない場合は、マウス側ファームアップデートの際と同じ手順で、ドライバをインストールしてください。



ドライバのインストールが終了すると、UPDATE ボタンが表示されます。クリックもしくは Enter キーを押して、ファームアップデートを開始してください。



進行表示が 100%となり「Complete」と表示されたら、Enter キーを押してください。



充電ドックのファームウェアアップデートが完了し、全ての作業が終了しました。「FINISH」ボタンか Enter キーを押してアップデートを終了させてください。

以上でファームウェアアップデートは終了です。

PC を再起動した後、Mamba を有線状態で使用する場合は、チャージドックから USB を差し替えてください。

無線状態で使用する場合は、バッテリーの挿入を確認し、電源スイッチを「ON」にした後、再度ペアリングを行ってください。

ファームウェアアップデートが正常に行われた事を確認するために、設定プログラムを起動し「Lighting and maintenance」タブよりファームウェアのバージョンを確認してください。

【 ファームウェアアップデートに関するトラブルが起きた際には 】

ファームウェアのアップデートを失敗した場合、Mamba の動作に不具合をもたらす場合がございますのでご注意ください。

もし、アップデートに失敗しても、もう一度アップデートを行い、正常に終了する事で回復する場合がございます。

再試行しても状況が改善しない、もしくは認識がされず再試行ができない際には、下記サポートまでご相談ください。

MSY株式会社 カスタマーサポート
: 03-3304-8311

E-mail : game-support@msygroup.com

受付時間:月曜日～金曜日 10:00～17:00(土日祝日、長期連休を除く)